

ANSGAR SKIBA

Sehnsuchtsorte

Meer und Gebirge

Gemälde - Nachtstücke - Zeichnungen

Der in Dresden aufgewachsene und in Düsseldorf lebende Zeichner und Maler Ansgar Skiba beschäftigt sich seit Anbeginn seines Schaffens mit dem Thema Landschaft, insbesondere mit den Motiven Meer und Gebirge.

Ausgangspunkt sind stets seine Eindrücke in der freien Natur, um seine Zeichnungen und Nachtstücke anzulegen, die dann im Atelier in einem jahrelangen Verdichtungsprozess zur Vollendung gebracht werden.

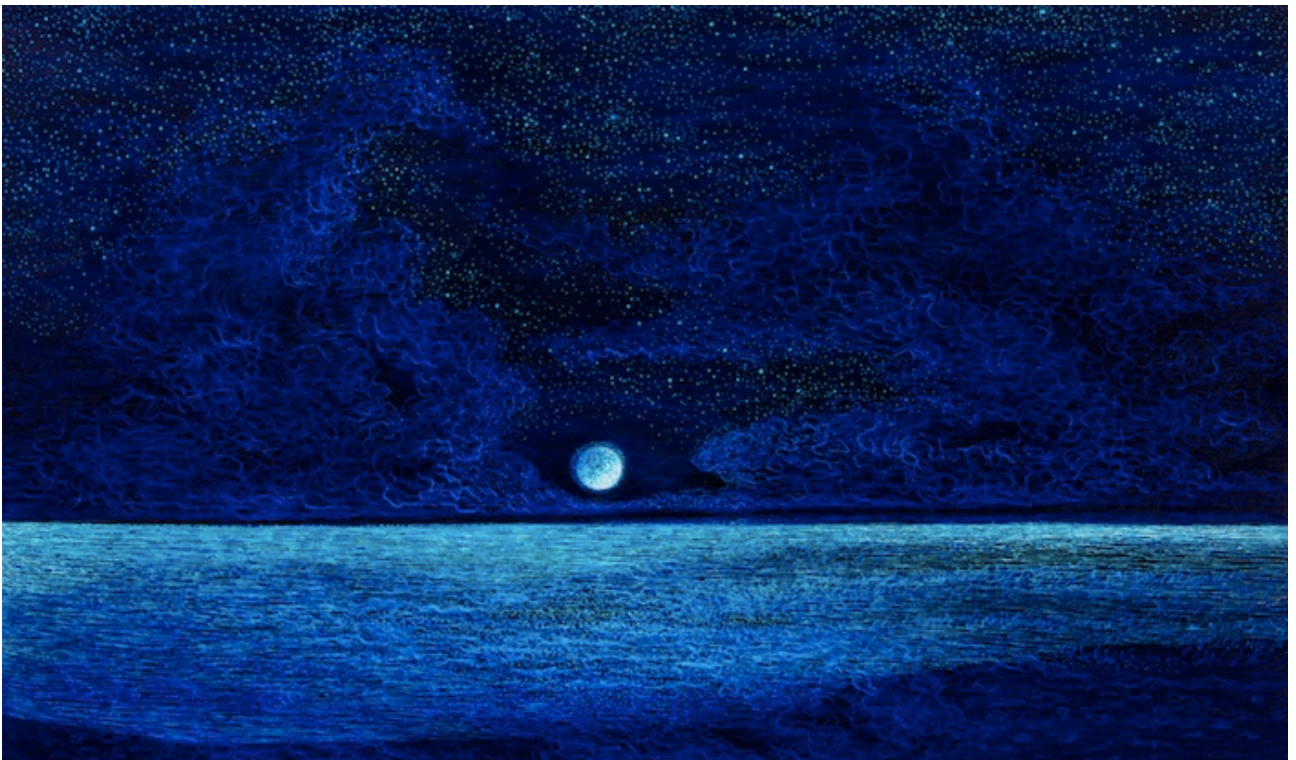
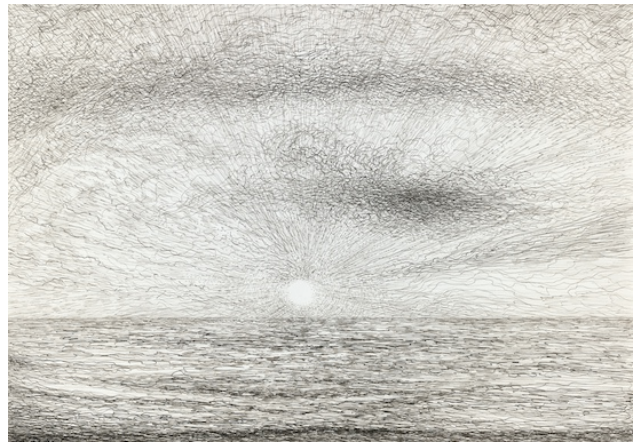
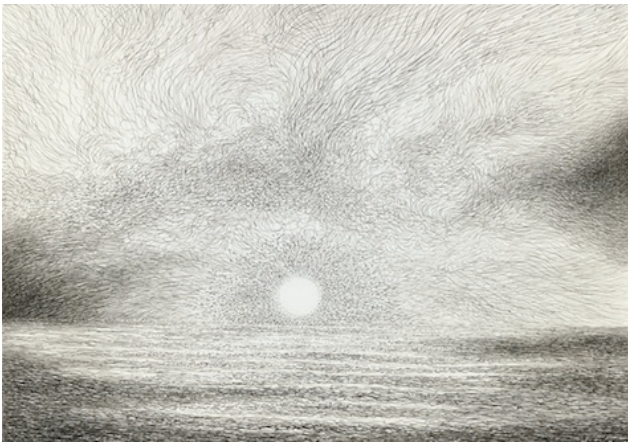
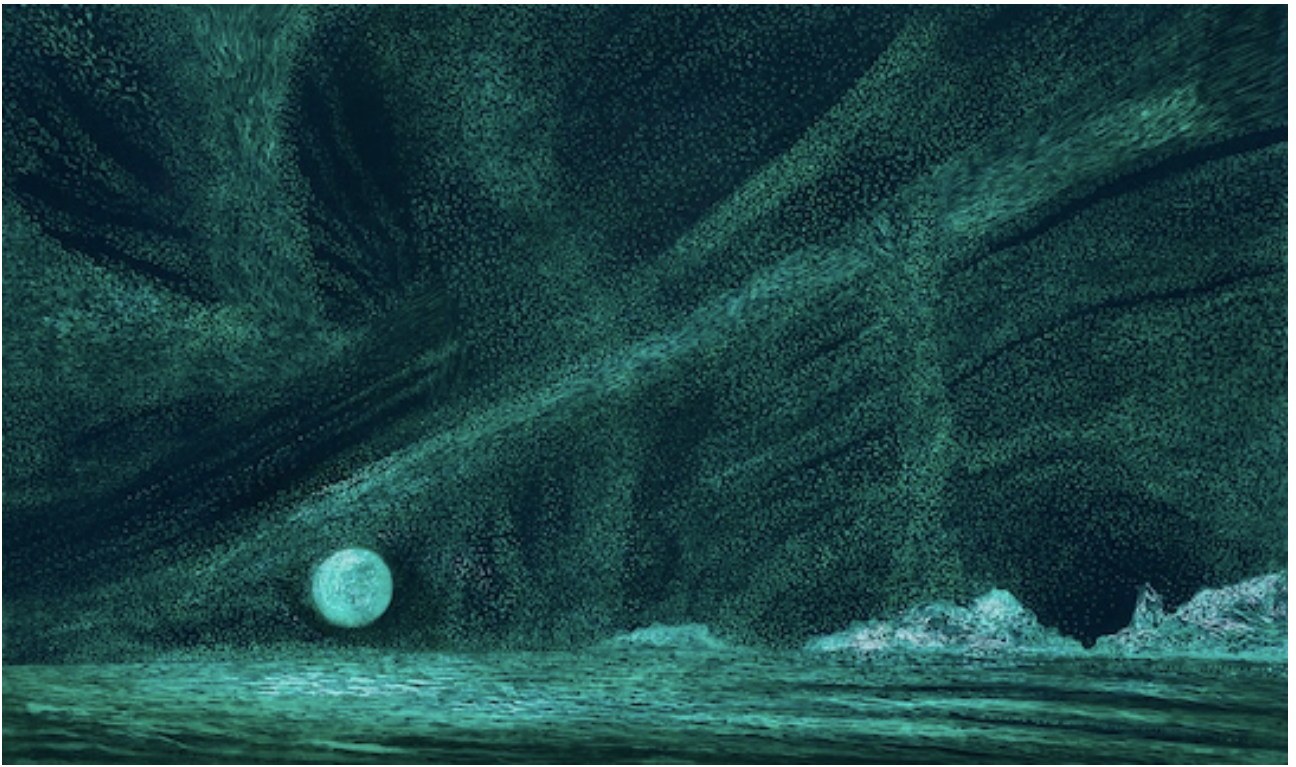
Um seine Arbeit voranzubringen hält sich Ansgar Skiba regelmäßig in den Alpen auf. Besonders wichtig sind ihm die Dolomiten und das Karwendelgebirge. Aber auch im heimischen Elbsandsteingebirge verbringt er immer wieder Zeit um zu zeichnen. Gleichermäßen reist der Künstler regelmäßig ans Meer, besonders an Nord- und Ostseeküste, aber auch nach Südafrika, Island und Norwegen. In den letzten Jahren standen die Kreideküste auf Rügen und der Darß-Weststrand im Mittelpunkt seines Schaffens.

Ansgar Skiba studierte an den Kunstakademien in Dresden und Düsseldorf, den wichtigsten Orten für die Entwicklung der Landschaftsmalerei im 19. Jahrhundert. Skibas Werke führen diese Tradition fort und zeigen die Möglichkeiten, wie Eindrücke vor der Natur im zeitgenössischen Kontext künstlerisch verarbeitet werden.







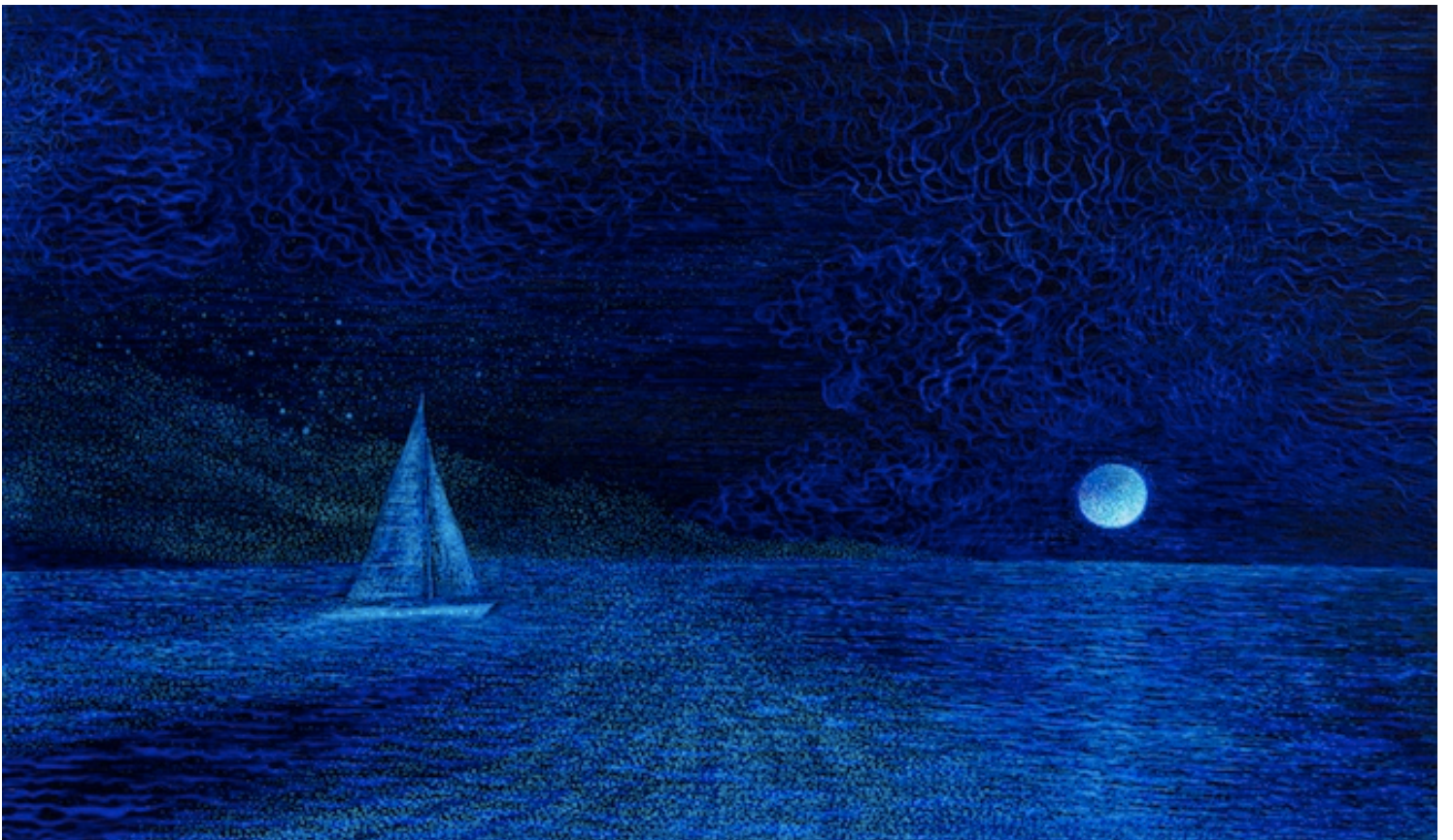




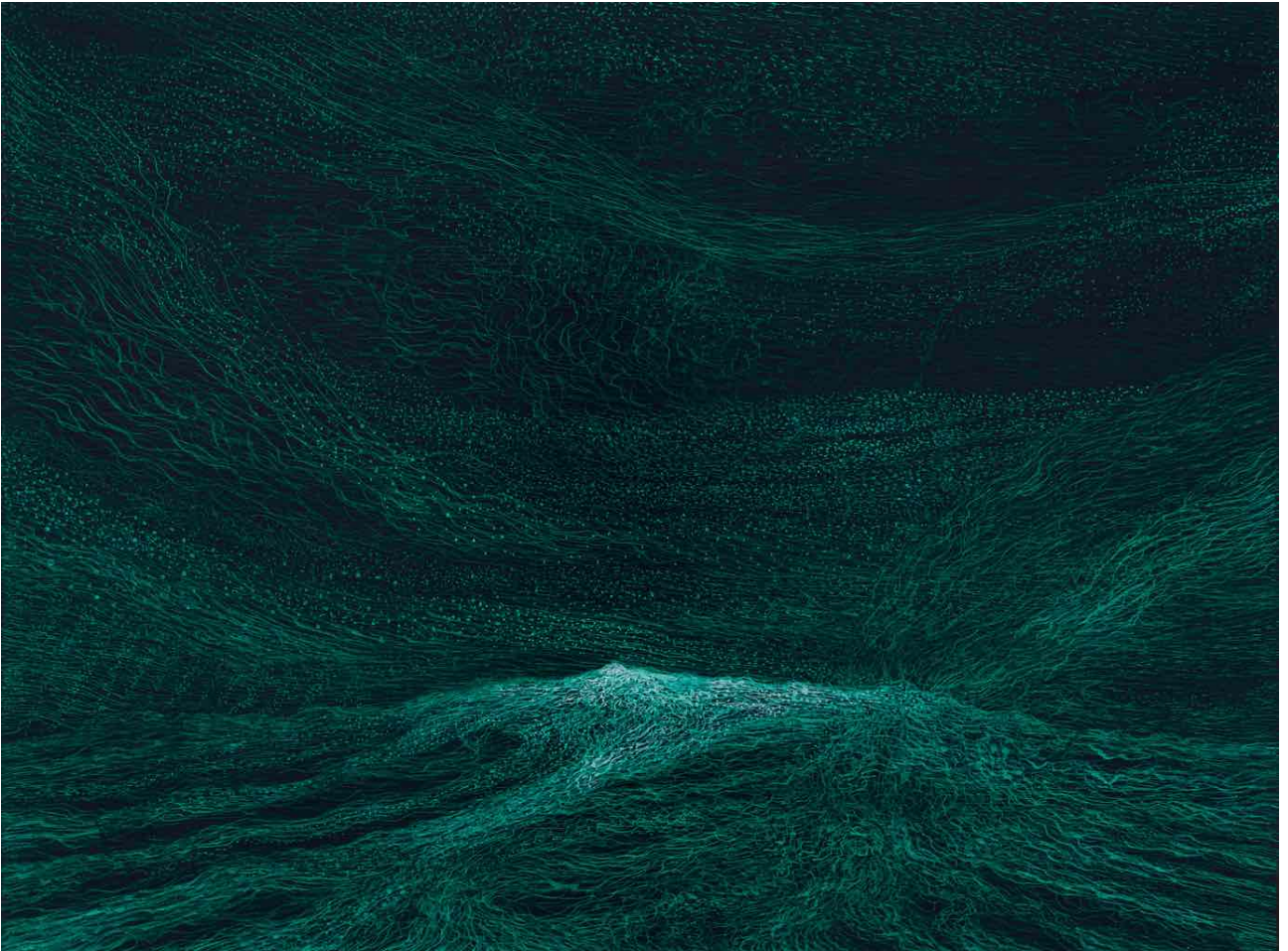


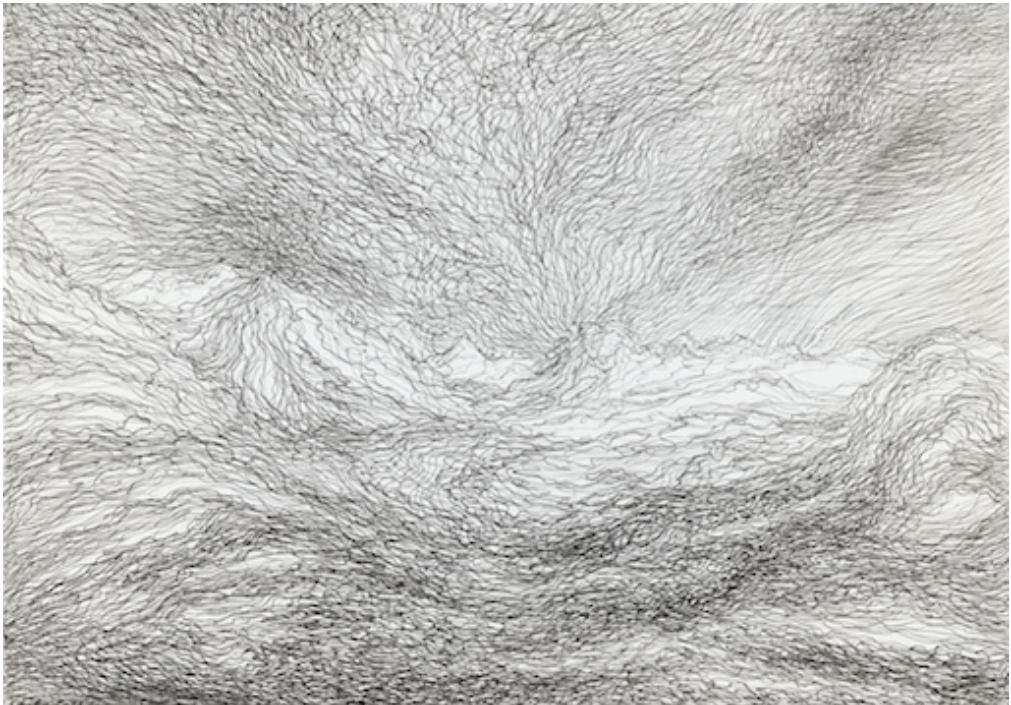
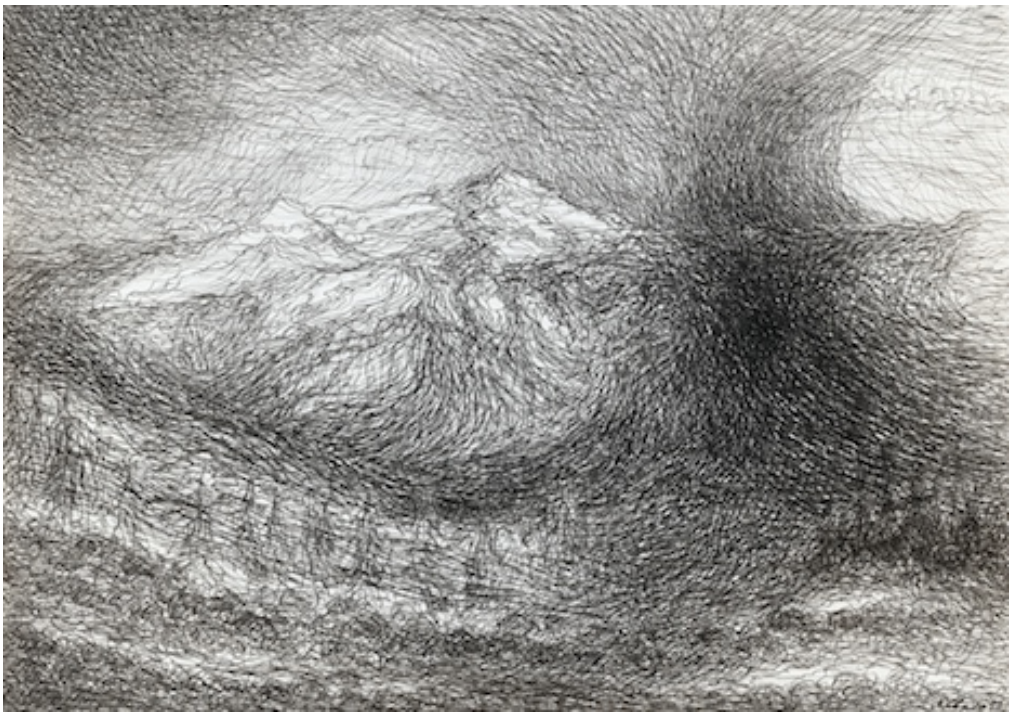


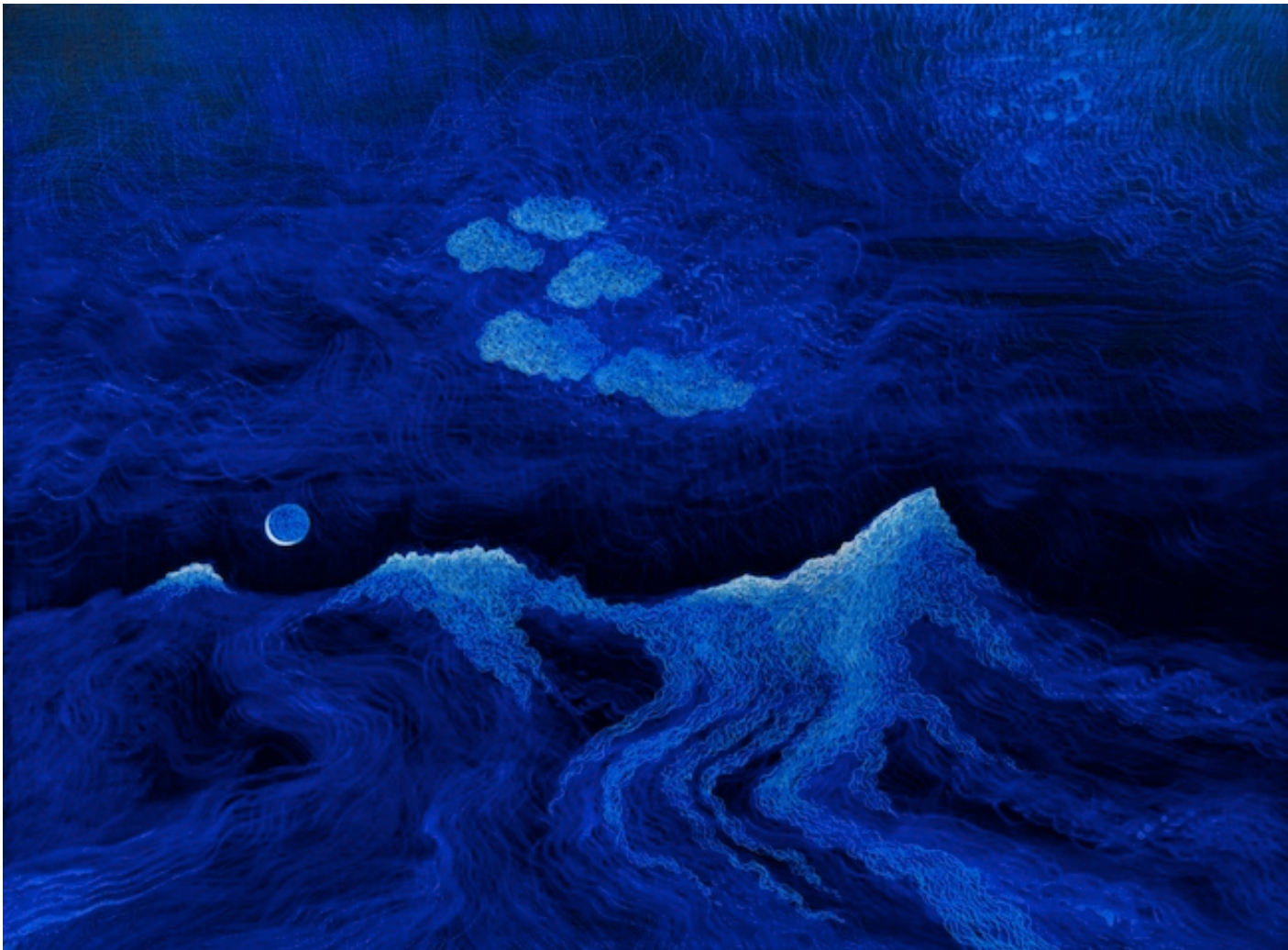
















Ansgar Skiba

1959 geboren in Dresden

1981 - 82 Studium an der Hochschule für Bildende Künste Dresden

1983 - 88 Studium an der Kunstakademie Düsseldorf bei Michael Buthe und Gotthard Graubner

1989 Arbeitsstipendium der Hedwig und Robert Samuel Stiftung, Düsseldorf

1993 Arbeitsstipendium der Kunststiftung Rotterdam und der Stadt Düsseldorf

Ausstellungen in Museen

Haus am Lützowplatz, Berlin // Nationalgalerie Rom // Kunstmuseum Mülheim/Ruhr // Kunsthalle Recklinghausen // Museum Goch // Städtische Galerie Paderborn // Museum Kunstpalast Düsseldorf // Kunstmuseum Gelsenkirchen // Kunsthaus NRW, Ehemalige Reichsabtei, Aachen-Kornelimünster // Deutsches Meeresmuseum Stralsund // Museum im Schloss Bad Pyrmont // Stadtmuseum Siegburg // Städtisches Museum Seoul // Kunstgalerie Shanghai // Nationalgalerie Peking // Georg Meiermann-Museum Wittlich // Kunstgalerie Fürth // Kunstmuseum Albstadt // Galerie Schloss Neersen, Willich // Burg Kniphausen, Wilhelmshaven // Kulturhistorisches Museum, Görlitz // Gut Altenkamp, Papenburg-Aschendorf // Siegerlandmuseum im Oberen Schloss, Siegen // Kunsthalle Willingshausen

Ausstellungen in Kunstvereinen

Düsseldorf // Heidelberg // Oberhausen // Recklinghausen // Regensburg // Melle // Lohne // Meerane // Coburg // Magdeburg // Osterholz // Coesfeld // Hameln // Hockenheim // Emmerich // Glückstadt // Bad Aibling // Bautzen // Bad Tölz // Wedemark-Hannover // Hanau

Werke in Öffentlichen Sammlungen: Staatliche Museen zu Berlin, Kupferstichkabinett // Staatliche Kunstsammlungen Dresden, Kupferstichkabinett // Museum Kunstpalast, Düsseldorf // Klassik Stiftung Weimar // Graphische Sammlung, Schloss Wilhelmshöhe, Kassel // Landesmuseum Mainz // Kunstsammlungen der Veste Coburg, Kupferstichkabinett // Pommersches Landesmuseum, Greifswald // Kunsthalle Recklinghausen // Kunstmuseum Mülheim an der Ruhr // Kunstmuseum Gelsenkirchen // Städtische Sammlungen, Paderborn // Museum Goch // Schloss Moyland, Bedburg-Hau // Siegerlandmuseum im Oberen Schloss, Siegen // Kunstmuseum Albstadt // Städtische Museen Zittau // Museum im Schloss Bad Pyrmont // Stadtmuseum Siegburg // Nordisches Haus, Reykjavik // Gwangju Museum of Art, Gwangju, Korea // Auswärtiges Amt, Berlin // Deutsche Botschaften in Prag, Pretoria, Montevideo, Bagdad // Stadt Düsseldorf // Kunstsammlung des Landes NRW in der Ehemaligen Reichsabtei, Aachen // Sammlung der Roland Versicherung, Köln // Stiftung BC - pro arte, Biberach

skiba-ansgar@web.de

www.ansgarskiba.com